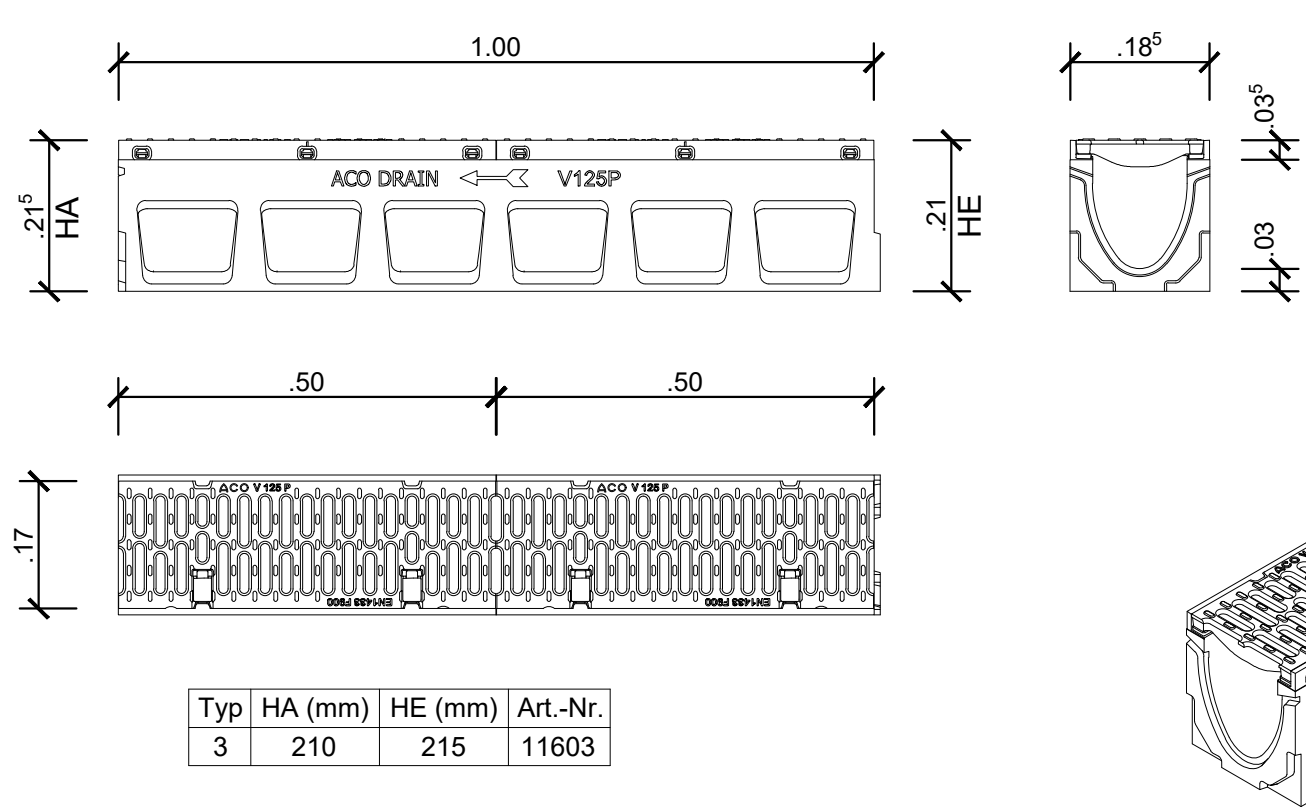
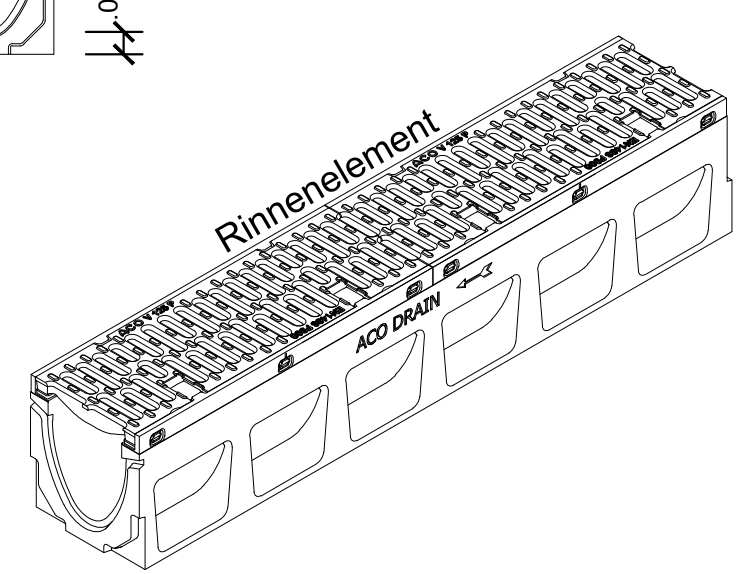


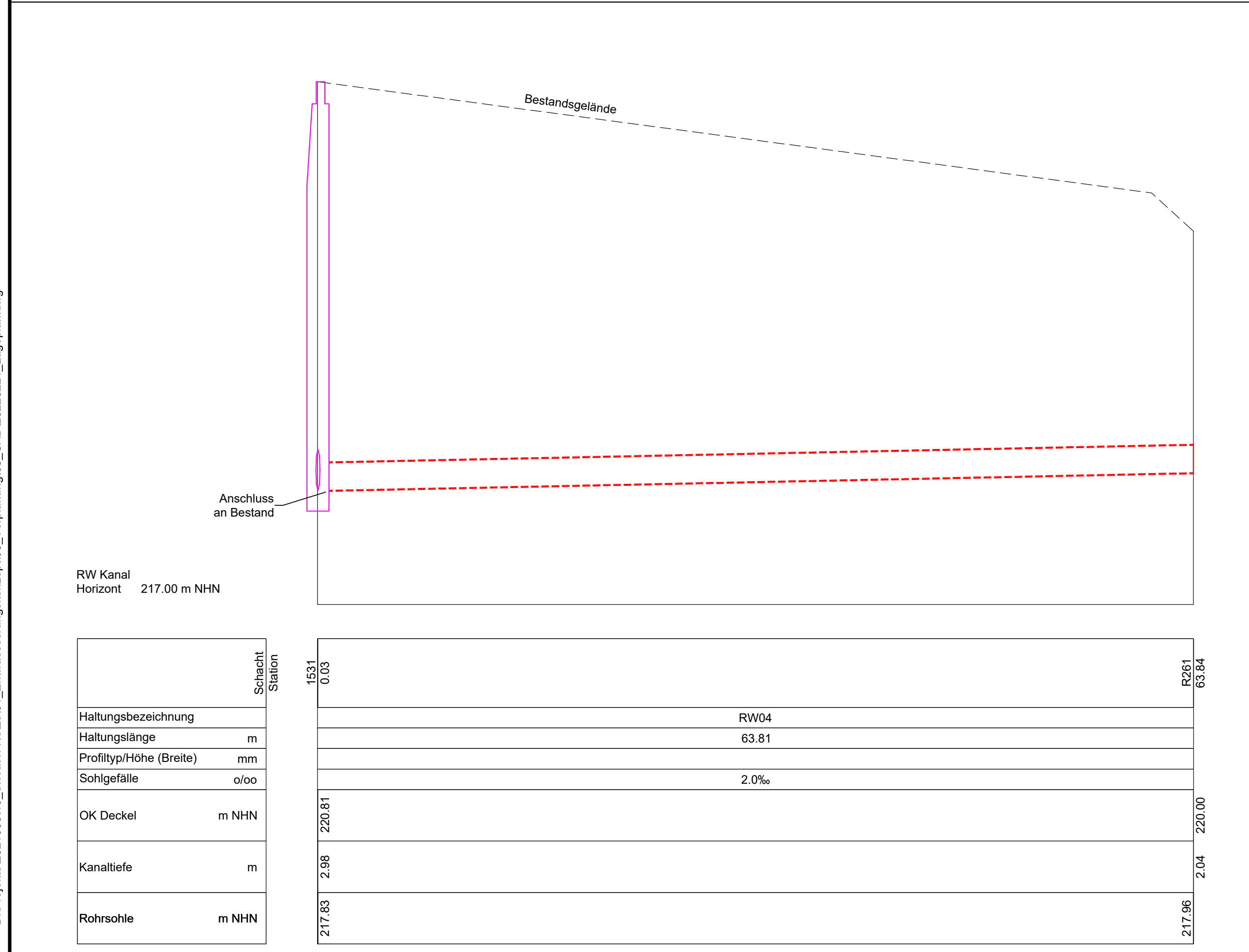
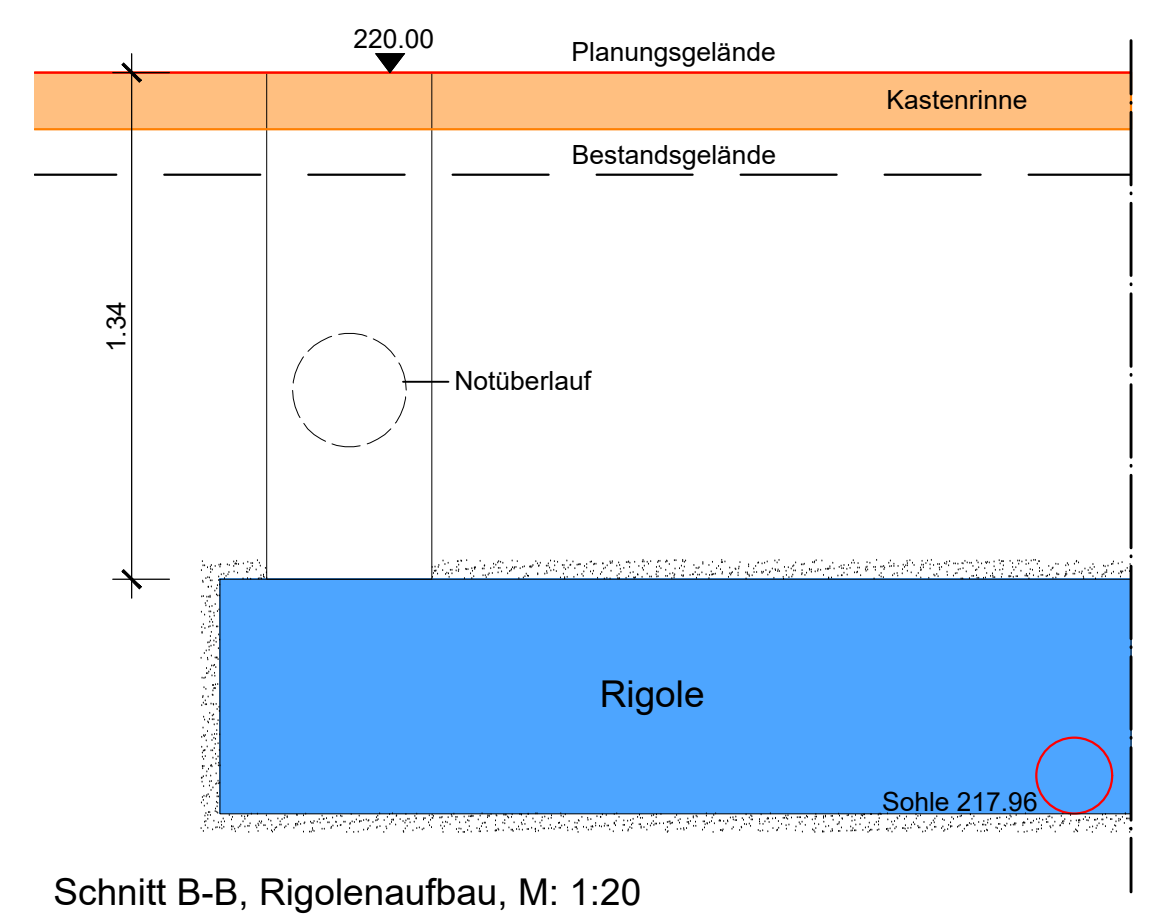
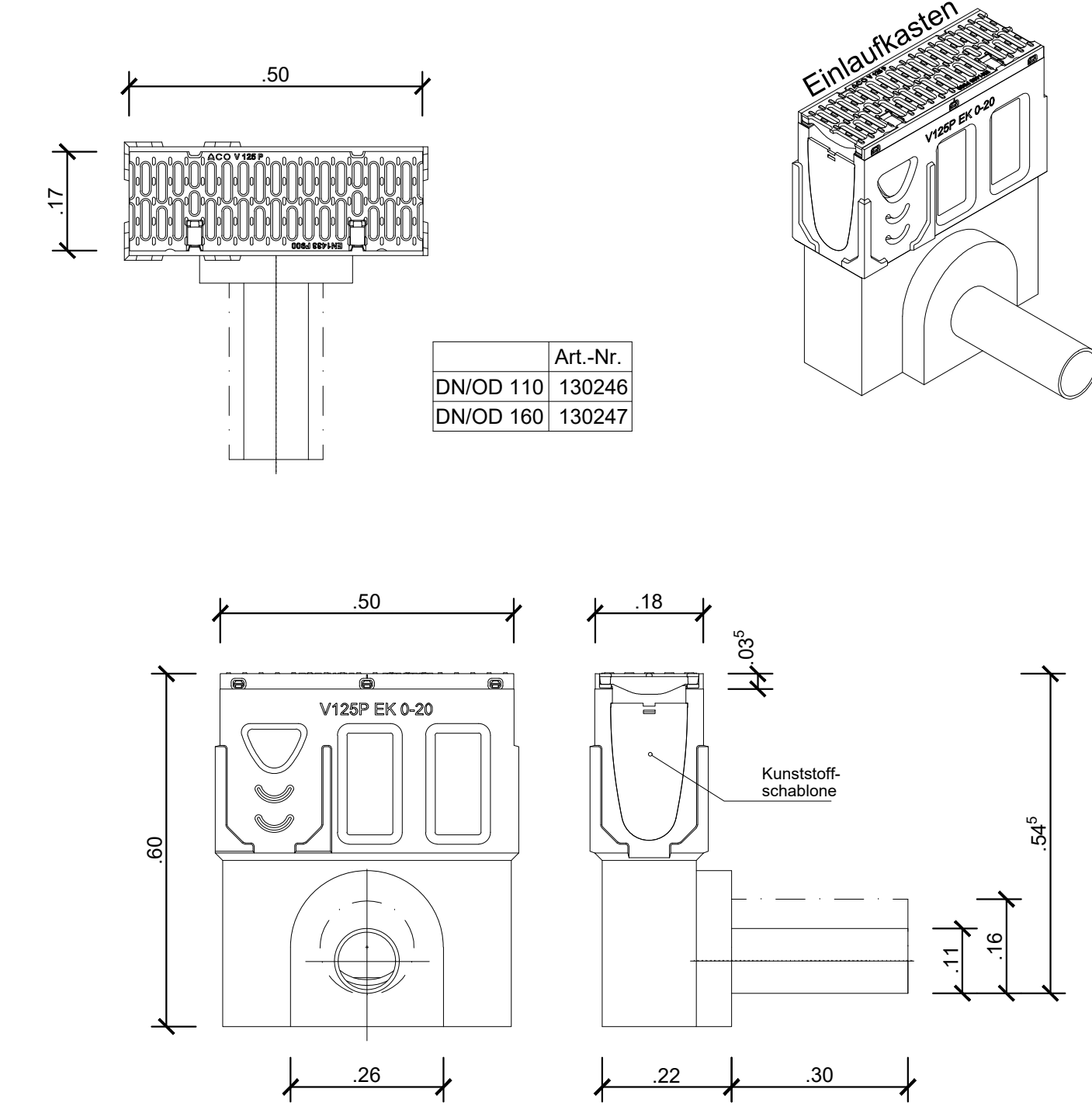
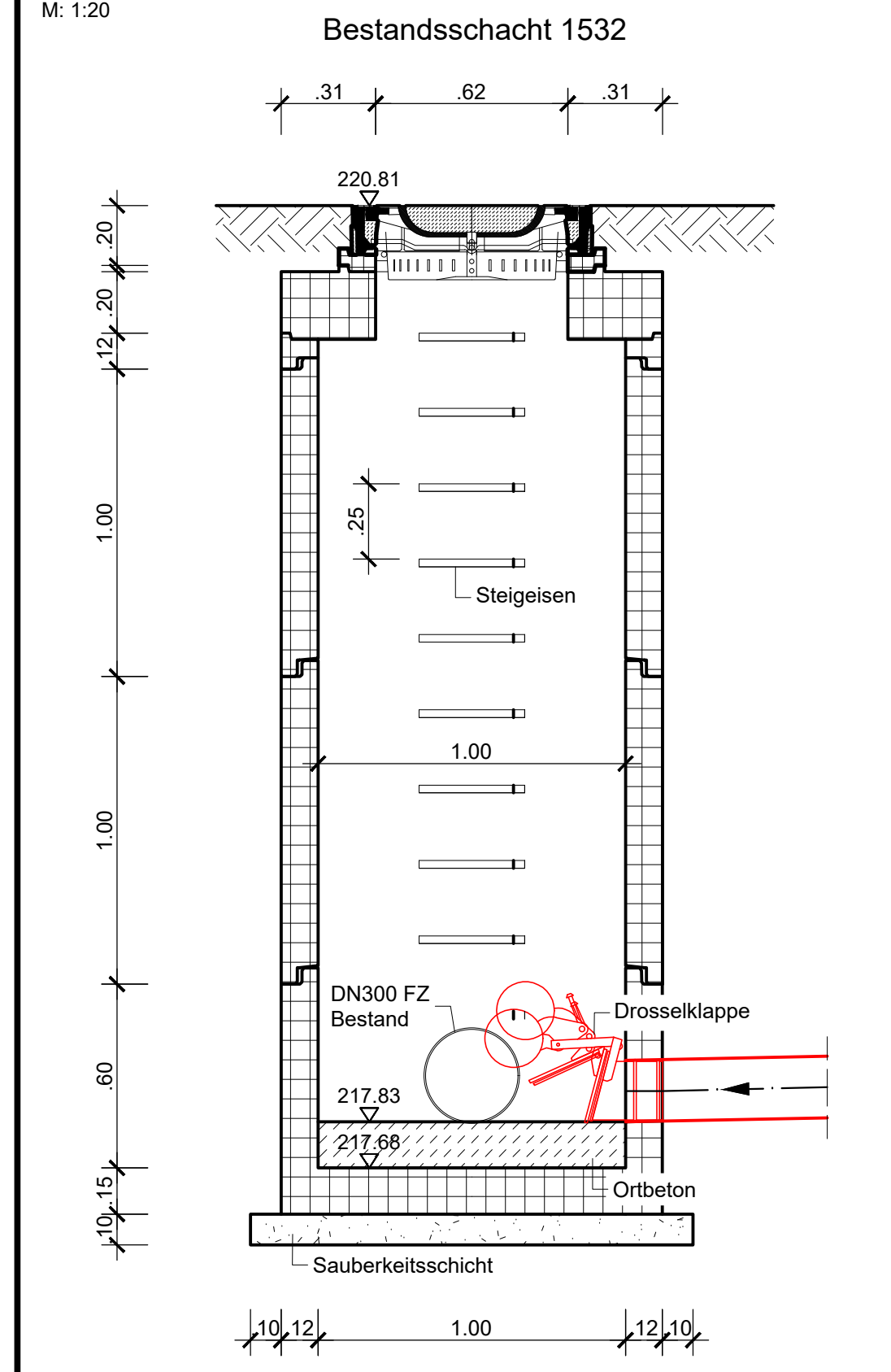
Details Rinnenelemente, M: 1:10



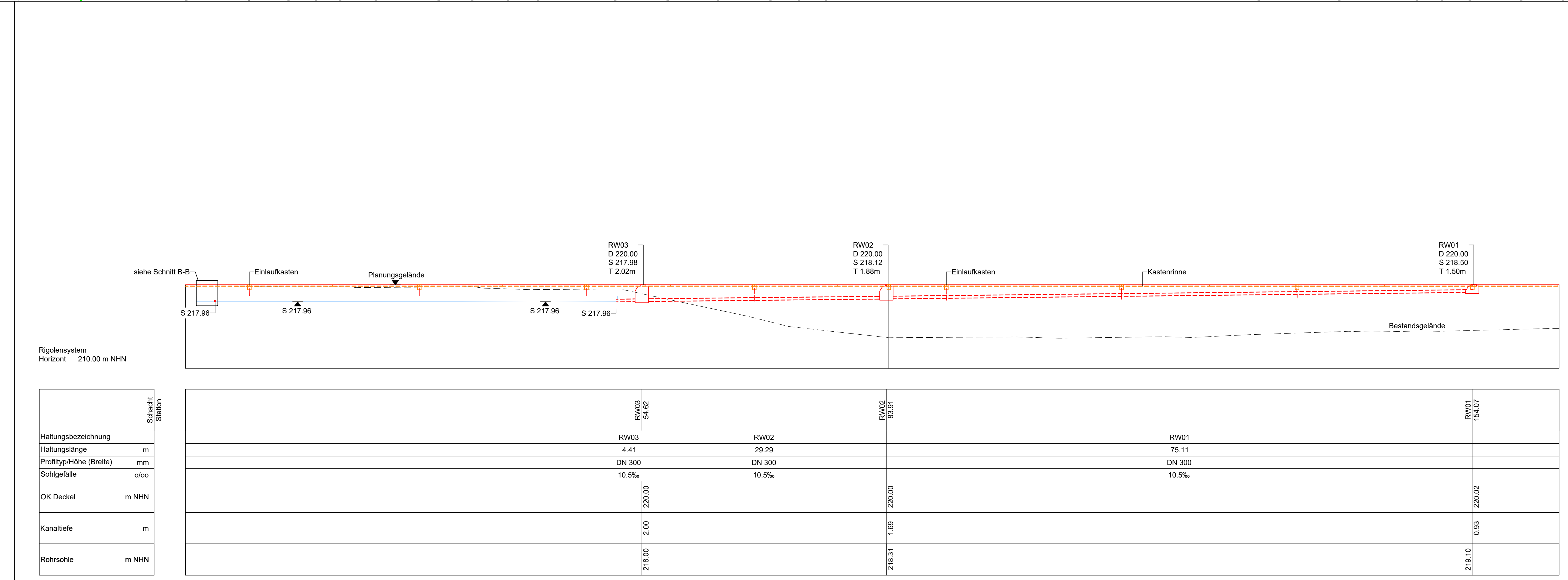
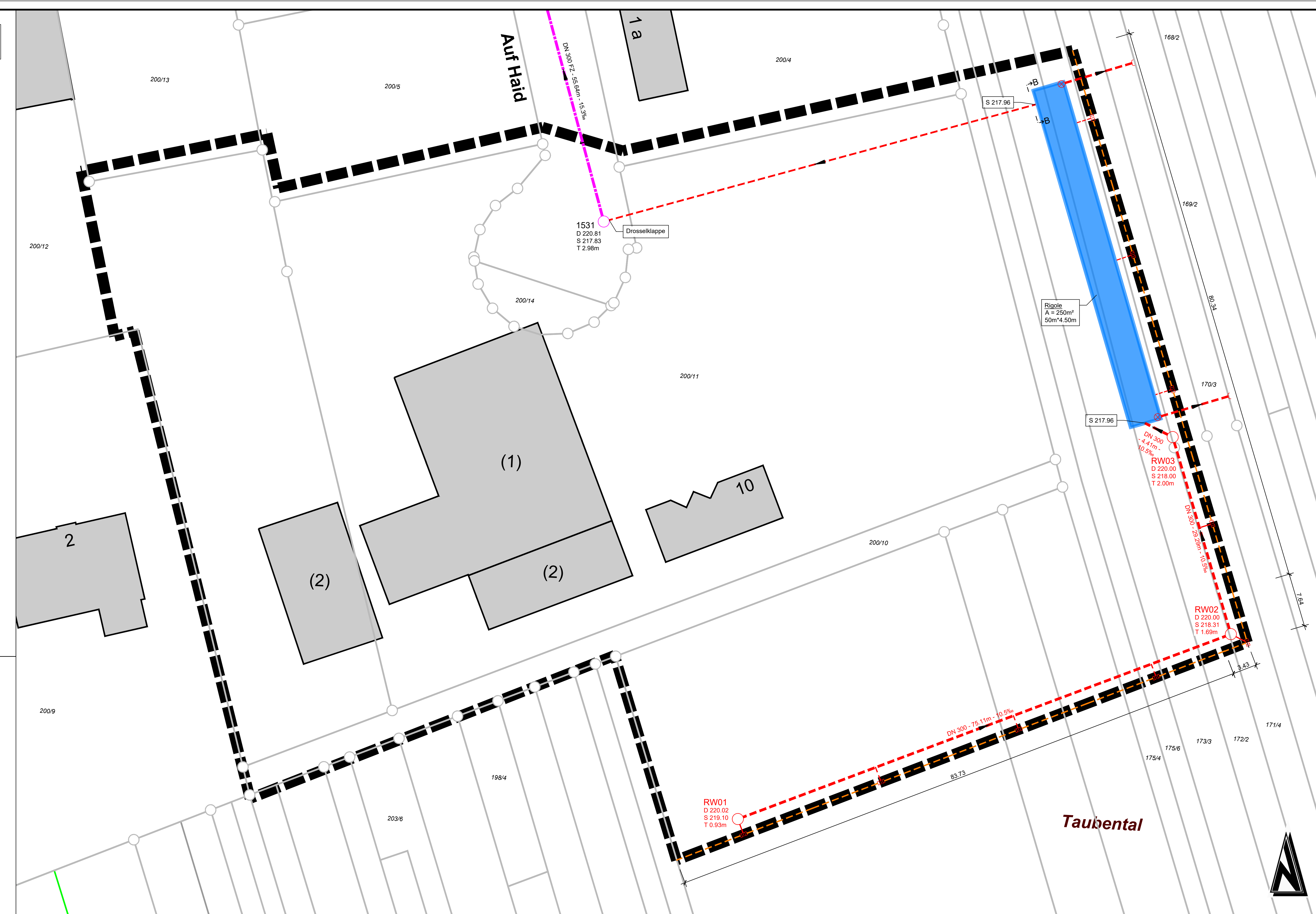
Der Hersteller für die genannten Fertigteile ist beliebig wählbar. Herstellerangaben beachten.



Detail Bestandsschacht, M: 1:20



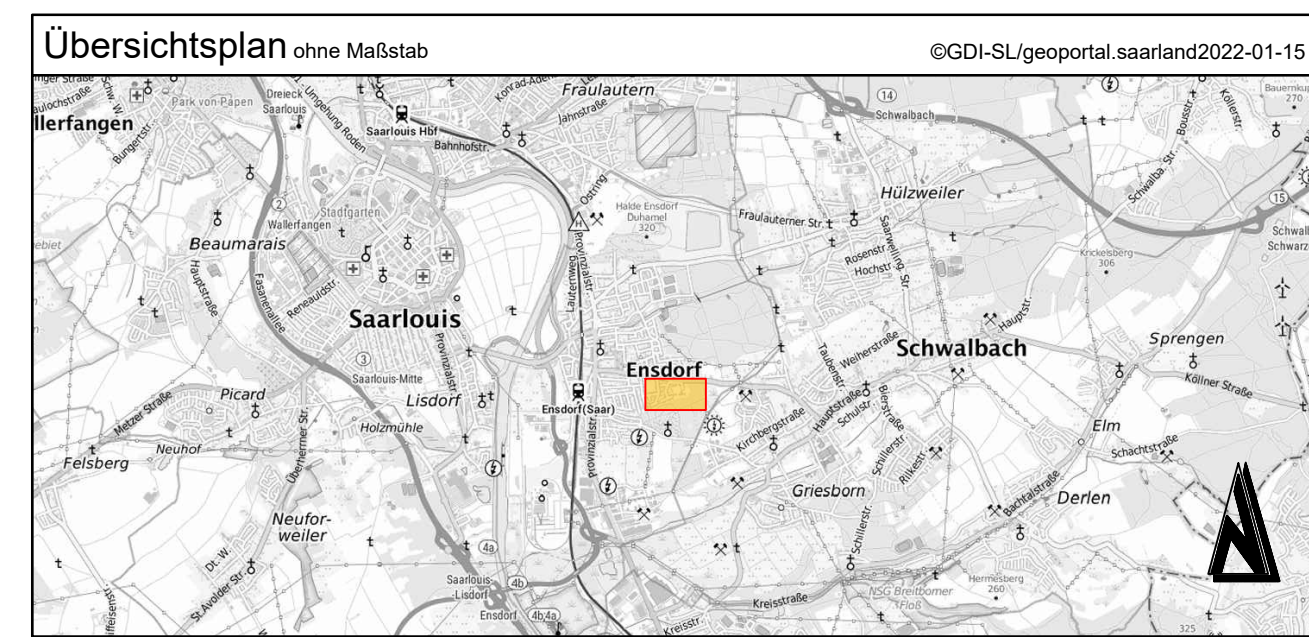
Längsschnitt Bestandsanschluss



Längsschnitt Regenwasserkanal

### ZEICHENERKLÄRUNG

- Planung**
- Regenwasserkanal
  - Kasterrinne mit innenliegendem Schligefälle
  - Einfüllkästen
  - Rigole
  - Inspektions- und Spülschacht mit Notüberlaufschwelle
  - Notüberlauf
- Schächte/Anschlusleitungen**
- Schacht: RW02, D 220.00, S 218.12, T 1.88m
  - Schachtdeckelhöhe (m üNN)
  - Schachtnummer
  - Schachthöhe (m üNN)
  - Schachtiefe in Metern
  - Haltung: DN 300, 29.29 m, 5.0‰
  - Durchmesser (mm)
  - Halteungslänge (m)
  - Gebälle in Promille
  - Feldrichtung
- Bestand**
- Mischwasserkanal



**Studie**

Aenderung	Bezeichnung	Prüfung	Datum

Becker & Schmidt GmbH Ensford

Projektbez.: Entwässerungskonzept 2. Erweiterung Gewerbegebiet "An der Schwalbacher Straße"

Zzeichnung: Detaillageplan

Maßstab: 1:250

Blatt Nr.: 1

Datum: 1.250

Blattgröße: 1.19 / 0.84

Blatt Nr.: 1

Datum: März 2022

igr

Luitpoldstraße 60a  
67806 Rockenhausen  
Telefon: +49 6361 919-0  
E-Mail: info@igr.de

Datum: März 2022

D:\Projekte\2021\08\04\_SWW\Netze\01\_Erweiterungskonzept\05\_Vorplanung\CAD\20220221\_Lageplan.dwg